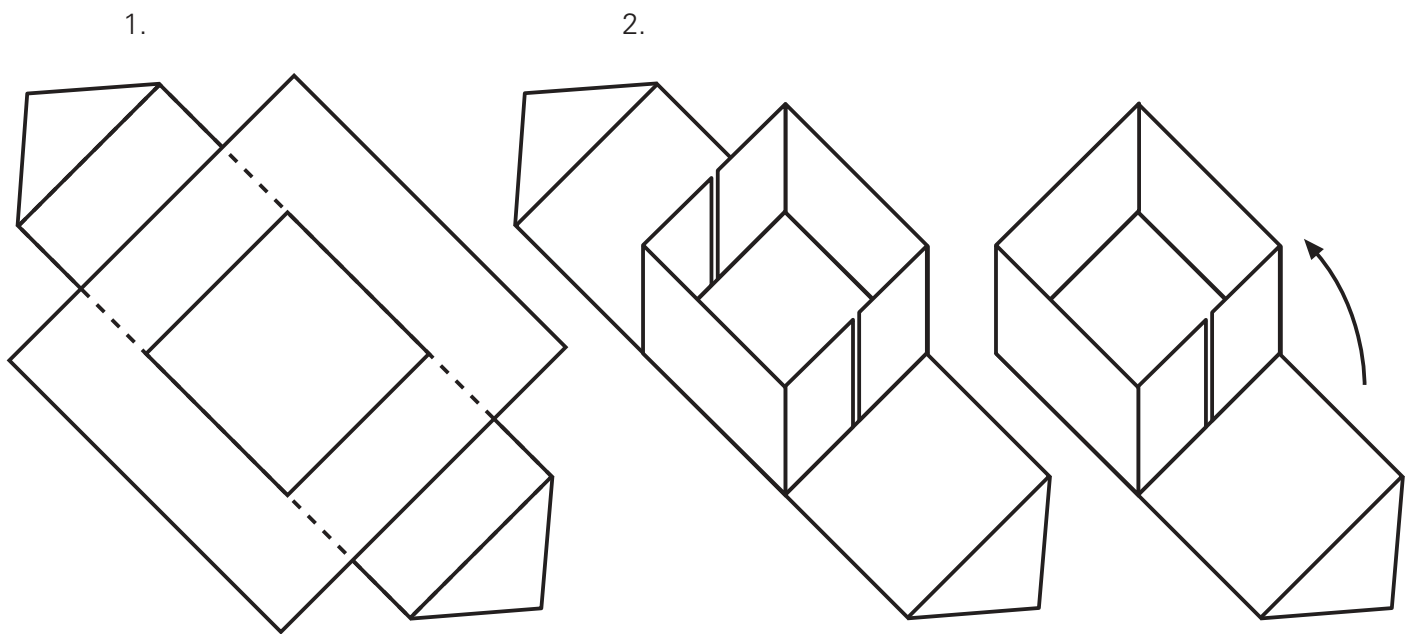


## Eine praktische Schachtel – Variante 2



Nach der Schablone auf der nächsten Seite ein Kalenderblatt oder ein ähnliches Papier zuschneiden.

1. Papier an der gestrichelten Linie des Faltmusters einschneiden.

2. Seitenwände der Schachtel wie in der Abbildung hochklappen und festkleben. Das Oberteil der Schachtel ist fertig.

Das Unterteil der Schachtel nach der Schablone etwas kleiner zuschneiden und genauso falten.

# Die Schablone für die Schachtel – Variante 2

